

METODOLOGIE E STRUMENTI PER LE VERIFICHE TERMICHE SULL'INVOLUCRO EDILIZIO - Prove in opera a tutela del cliente e del professionista

Presentazione

La Fondazione Architetti promuove un seminario di aggiornamento sulla problematica delle verifiche termiche sull'involucro edilizio. Il seminario si articola in 4 ore e si svolgerà con il seguente programma:

programma

Martedì 10 febbraio 2015 dalle ore 15.00 alle ore 19.00
ore 14.30 inizio registrazione dei partecipanti.
 Presentazione del seminario a cura del coordinatore.

TERMOGRAFIA

- Principi generali
- Qualifiche internazionali EN 473
- Applicazioni
- Prove pratiche in sala

TERMOFLUSSIMETRIA

- UNI EN ISO 6946:2008
- Verifiche in opera
- Casi concreti di applicazione

TERMOIGROMETRIA

- UNI EN 13788:2003
- Concetti generali
- Strumentazione ed applicazioni
- Analisi caso concreto

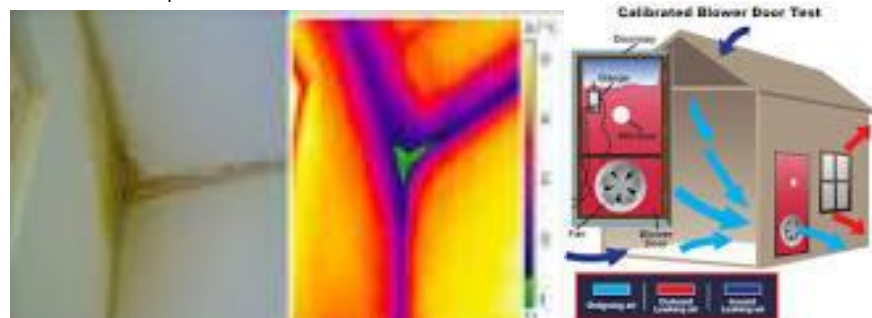
ANALISI FEM (elementi finiti)

- UNI EN ISO 10211
- UNI EN ISO 10077
- Esempi concreti di analisi: nodi serramenti

BLOWER DOOR TEST

- UNI EN 13829
- Concetti generali
- Infiltrazioni d'aria
- Casi concreti

Dibattito e quesiti



relatore:	dott. Bruno Zorzi – Dipartimento Analisi Energetiche – Conegliano (TV)
sede del corso	Sala Convegni sede distaccata Ordine Architetti PPC della provincia di Treviso Viale IV Novembre 85_centro commerciale Fiera_1° piano. <i>"Considerato che la sosta delle auto dei corsisti è prolungata e che gli stalli per il parcheggio a ridosso del Centro Commerciale Fiera sono prevalentemente a rotazione e dedicati alla sosta breve, si segnala l'opportunità di parcheggiare nell'ampio spazio di Prato della Fiera (200 m. dal Centro Commerciale), si richiama inoltre, a prestare all'Ordine la massima collaborazione e diligenza, al fine di consentire il regolare utilizzo al meglio dello spazio a disposizione".</i>
periodo di svolgimento:	martedì 10 febbraio 2015. Durata complessiva del corso: 4 ore. <i>Riservato a un numero minimo di 30 partecipanti e massimo di 60 partecipanti.</i> <i>Termine per le iscrizioni ed il pagamento: mercoledì 4 febbraio 2015.</i>
modalità di iscrizione	L'iscrizione dovrà avvenire accedendo al portale "Aggiornamento professionale continuo" collegandosi al sito della Fondazione Architetti della Provincia di Treviso www.fondazionearchitettitreviso.it e cliccando sul pulsante "Aggiornamento Professionale Continuo". L'iscrizione e la pubblicazione di atti o materiali a questa legati, verranno gestite attraverso il portale internet. L'iscrizione è vincolante per il corsista e potrà essere dallo stesso annullata solo entro il termine di scadenza delle iscrizioni, tramite cancellazione diretta dal portale.
quota di adesione	€ 40,00+iva 22%. La quota comprende i materiali forniti dai relatori del seminario, il materiale di cancelleria, l'attestato di frequenza e il coffee-break.
modalità di pagamento	Il versamento della quota di adesione dovrà avvenire tramite bonifico bancario intestato a Fondazione Architetti Treviso presso Banca Popolare di Vicenza – filiale di Treviso 4; codice IBAN: IT48J057281200420757 0326344. Causale: <i>Seminario Termografia e nome corsista.</i>
attestato	Ai partecipanti sarà rilasciato un attestato di frequenza. I crediti formativi professionali (cfp) sono attribuiti con la frequenza del 100% delle ore programmate.
crediti formativi attribuiti:	4 Cfp



FONDAZIONE ARCHITETTI TREVISO

segreteria organizzativa Fondazione Architetti Treviso, prato della Fiera, 21 - 31100 Treviso
tel.0422.580673 fax.0422.575118
mailto: segreteria@fatv.it - www.fondazionearchitettitrevise.it
Per informazioni telefonare dal lunedì al venerdì dalle ore 10.00 alle
ore 12.00.

coordinatore del seminario arch. Antonella Perona.

tutor arch. Antonella Perona.